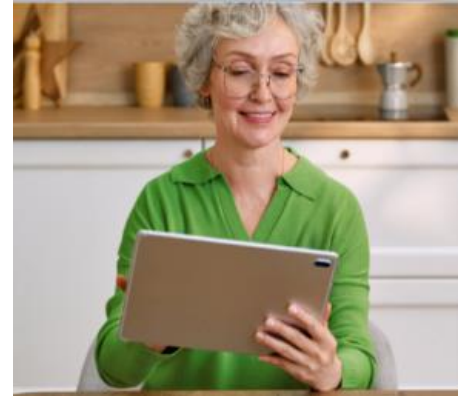


ФИНАНСОВАЯ ГРАМОТНОСТЬ

СЧЕТ АКТИВНЫЙ ВОЗРАСТ



Накопительный счет для женщин от 55 лет и мужчин от 60 лет. Максимальная ставка для всех, кто получает пенсию в Сбере. Можно пополнять и снимать без ограничений.

до 6,8 % - доходность в год
от 1000 Р- сумма счёта

Процентные ставки

4,8 %- базовая ставка
6,8 % -повышенная ставка

Если получаете пенсию в СберБанке, ставка повысится до 6,8% в течение суток после открытия счёта. Не забудьте пополнить счёт на сумму от 1000 рублей в день открытия.

Как начисляются проценты и что такое минимальный остаток

Пополните счёт в тот же день, как его откроете, чтобы начать получать проценты. Они будут начисляться ежемесячно на минимальный остаток на счёте за месяц — то есть на самую маленькую сумму, которая была на вашем счёте в течение месяца.

Например: если на вашем счёте лежали 80 000 Р, в середине месяца вы сняли с него 30 000 Р, а после этого дополнили на 40 000 Р, то проценты в текущем месяце будут начислены на минимальный остаток 50 000 Р.

Проценты начисляются в конце каждого расчётного периода, который начинается в дату открытия счёта и длится месяц. Например, если вы открыли счет 20 января, расчётный период будет длиться с 20 числа текущего месяца по 20 число следующего месяца.

Как перевести пенсию в СберБанк

1. Заполните заявление

Это можно сделать в СберБанк Онлайн или в любом в офисе банка (не забудьте взять СНИЛС)

2. Дождитесь подтверждения от Социального фонда

Это займет не более трех рабочих дней

3. Получайте пенсию на карту

Пенсия будет поступать по графику Социального фонда

Открыть счет можно только в Сбербанк Онлайн

✓ В приложении СберБанк Онлайн

Наведите камеру смартфона на QR-код

✓ В интернет-банке СберБанк Онлайн

Переведите деньги на счёт и начните получать доход



Как пополнить счёт

Онлайн - войдите в СберБанк Онлайн, найдите открытый «Счёт Активный возраст» и нажмите «Пополнить». Без ограничений по сумме.

В офисе банка- пополняйте счёт наличными от 1000, с карты или вклада. Не забудьте паспорт.

В банкомате - только безналичное пополнение. Откройте раздел «Оплатить и перевести», нажмите «Карты, вклады и кредиты», выберите счёт и нажмите «Пополнить».

Под пенсией подразумеваются средства, выплачиваемые пенсионным органом, то есть Фондом пенсионного и социального страхования РФ (Социальный фонд России, СФР) или другими пенсионными органами, определёнными Федеральным законом от 12.02.1993 № 4468-1 «О пенсионном обеспечении лиц, проходивших военную службу, службу в органах внутренних дел, Государственной противопожарной службе, органах по контролю за оборотом наркотических средств и психотропных веществ, учреждениях и органах уголовно-исполнительной системы, войсках национальной гвардии Российской Федерации, органах принудительного исполнения Российской Федерации, и их семей».