



Заявление на заключение социального контракта может быть подано в отделение социальной защиты по месту жительства или по месту пребывания.

Информация о регистрации в качестве безработного или ищущего работу, получении услуг по профессиональной ориентации, прохождении профессионального обучения и получении дополнительного профессионального образования Вы можете получить в Центре занятости населения Агентства труда и занятости населения по месту жительства.

Контакты территориального отделения КГКУ «ЦЗН» по Козульскому району (указать наименование района/города)

Почтовый адрес: 62050, Красноярский край, Козульский район, п. Козулька, ул. Советская, 59
Адрес электронной почты: uszn@38.szn24.ru

Телефон 8(39154)22103

Контакты территориального отделения КГКУ «УСЗН» по Козульскому району (указать наименование района/города)

Почтовый адрес: 62050, Красноярский край, Козульский район, п. Козулька, ул. Советская, 59
Адрес электронной почты: uszn@38.szn24.ru
Телефон 8(39154)22103

Способы записи на прием

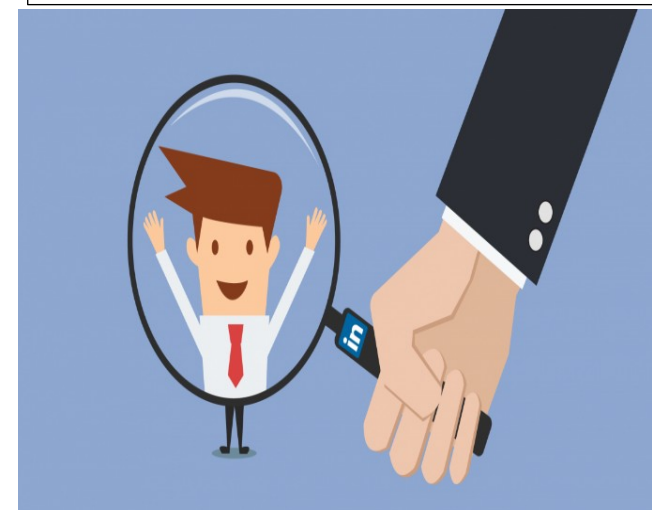
- на сайте Министерства социальной политики Красноярского края <https://www.szn24.ru> в разделе «Запись на прием (в УСЗН)».

Специалисты Вашего территориального отделения социальной защиты ответят на Ваши вопросы

www.szn24.ru

Краевое государственное казенное учреждение «Управление социальной защиты населения» по Красноярскому краю

Государственная социальная помощь на основании социального контракта.



Мероприятие «по поиску работы»

Категория лиц, имеющая право на оказание государственной социальной помощи на основании социального контракта:

Проживающие на территории Красноярского края малоимущие одиноко проживающие граждане (малоимущие семьи), которые по независящим от них причинам имеют среднедушевой доход ниже прожиточного минимума, установленного для соответствующих основных социально-демографических групп населения по соответствующей группе территорий Красноярского края.

Перечень документов, необходимых для подачи заявления:

- 1) Заявление гражданина (по установленной форме);
- 2) Паспорт гражданина РФ;

Срок действия социального контракта составляет **не более 9 месяцев**

Этапы действия социального контракта



- 1 этап** – подача заявления о назначении государственной социальной помощи на основании социального контракта;
- 2 этап** – заключение социального контракта;
- 3 этап** – регистрация в качестве безработного или ищущего работы в Центре занятости населения по месту жительства;
- 4 этап** – заключение гражданином трудового договора, осуществление трудовой деятельности, получение постоянного дохода;
- 5 этап** – предоставление гражданином ежемесячных отчетов о выполнении мероприятий, предусмотренных социальным контрактом в течение всего срока действия социального контракта.



Выплата в размере _____ осуществляется не позднее семи дней **со дня регистрации получателя в органах занятости населения в качестве безработного или ищущего работу.**

Ежемесячная выплата в размере _____ предоставляется в течение 3 месяцев с даты подтверждения **факта трудоустройства гражданина.**

Перед заключением социального контракта в отношении гражданина разрабатывается **программа социальной адаптации.**

В **течение 2 месяцев** с момента принятия решения о назначении государственной социальной помощи между гражданином и уполномоченным учреждением **заключается социальный контракт**, по которому гражданин **обязуется:**

- осуществлять поиск работы при содействии центра занятости населения;
- расходовать полученную государственную помощь, на цели, указанные в социальном контракте и программе социальной адаптации.

Также социальным контрактом могут быть предусмотрены **иные обязанности гражданина:**

- прохождение профессионального обучения;
- получение дополнительного образования.



ЦЕЛЬ СОЦИАЛЬНОГО КОНТРАКТА:

Заключение гражданином трудового договора в период действия социального контракта, повышение денежных доходов гражданина (членов его семьи).



Если цели социального контракта достигнуты, заявитель **добровольно возмещает денежные средства, полученные им по социальному**

3) СНИЛС.



Гражданин предоставляет **отчет о выполнении мероприятий,**

контракту, либо они взыскиваются в судебном порядке.

предусмотренных социальным контрактом не позднее 15 числа каждого месяца.

При непредоставлении отчета социальный контракт **расторгается в одностороннем порядке**, а полученная выплата **взыскивается** в судебном порядке.